

# MISE EN PLAN D'UNE PIÈCE

(TROIS VUES)

## 1. Données.

Ouvrir le fichier : PIECE01.

## 2. Travail à réaliser.

Remarque : Vérifier après chaque action que votre écran est conforme au résultat à obtenir fourni sur le dernier document de ce TP.

### 2.1. Créer un nouveau fichier contenant une mise en plan de pièce.

1 - Ouvrir le fichier **A4vierge.SLDDRW** qui vous a été fourni sur le site internet

Attention : ne jamais modifier ce fichier. Toujours faire une copie sous un autre nom avant de faire des modifications.

2 - Sauvegarder une copie de ce fichier (commande **Enregistrer sous...**) avec le nom **Plan Volume 01.slddrw**

### 2.2. Réaliser la mise en plan.

1 - Cliquer sur l'icône **Palette de vues** à droite de l'écran.

\* Un menu s'ouvre.

2 - Dans le menu **Palette de vue**, cliquer sur l'icône **Recherchez une pièce ou un assemblage**.

\* La fenêtre **Ouvrir** apparaît.

3 - Cliquer sur le fichier **PIECE01** puis sur la case **Ouvrir**.

\* Les différentes vues de la pièce apparaissent à droite de l'écran.

\* ATTENTION : on fonction de la taille de la pièce, l'ordinateur peut modifier l'échelle des vues.

Pour vérifier que l'échelle est toujours 1:1 :

- Dans l'arbre de construction, faire un clic droit sur **Feuille1** ;
- Cliquer sur **Propriétés...** ;
- Corriger éventuellement l'échelle ;
- Cliquer sur la case **OK**.

\* La réalisation de la mise en plan démarre obligatoirement par la mise en place de la vue de face.

\* La vue désirée comme vue de face n'est pas toujours celle que l'ordinateur nomme **Face**.

- 4 - Enfoncer le clic gauche sur la vue qui correspond à la vue désirée comme vue de face.
- 5 - Sans relâcher, déplacer la vue sur la feuille de mise en plan.
- 6 - Relâcher à l'endroit désiré pour la vue de face.
- 7 - Déplacer la souris vers la gauche (la vue de droite apparaît) et cliquer pour positionner la vue.
- 8 - Déplacer la souris en dessous de la vue de face et cliquer pour positionner la vue de dessus.
- 9 - Sans bouger faire un clic droit ou cliquer sur l'icône ✓.

\* Déplacer la souris en bordure des vues, lorsque le curseur possède le symbole Translater, cliquer et faites glisser vos vues pour les disposer harmonieusement sur la feuille.

### **2.3. Placer les arêtes cachées.**

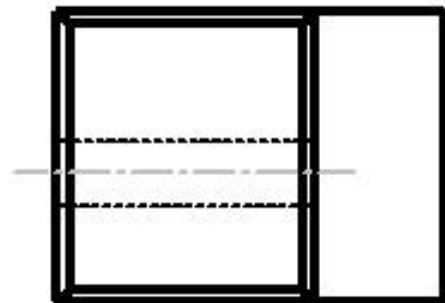
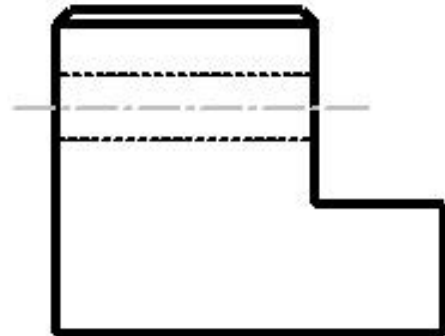
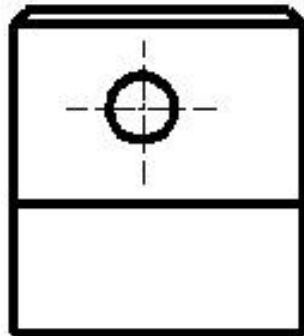
- 1 - Dans l'arbre de construction, développer (cliquer sur +) la première **Vue de mise en plan**.
  - \* Une ligne apparaît avec le nom du TP d'origine (ici PIECE01).
- 2 - Faire un clic droit sur ce nom.
- 3 - Déplacer la souris sur **Montrer/Cacher** puis cliquer sur **Montrer les arêtes cachées**.
  - \* Les arêtes cachées apparaissent en trait interrompu fin.
- 4 - Refaire les points 1 à 3 pour les deux autres **Vue de mise en plan**.


### **2.4. Placer les cotes.**

- 1 - Remettre toutes les cotes qui se trouvent sur le plan de la PIECE01

### **2.5. Faire vérifier**

## 2.8. Travail à obtenir



Rep	Nb	Désignation	Matière	Observations
		<b>TP N° 08</b>		Lycée St-Gabriel
			Le .../.../...	<b>N° 01</b>
			NOM	Echelle 1:1